

# Etat descriptif et estimatif des actifs dépendants de la procédure de **Liquidation Judiciaire**

**EURL VENDEE  
COURTAGE TRAVAUX**  
39 Impasse René Robin  
85000 La Roche-sur-Yon

## A LA REQUETE DE

SELARL PELLETIER et  
ASSOCIES  
Liquidateur Judiciaire

## EN PRÉSENCE DE

DIMITRY PILLAUD

Dossier N°: JLJ250876 / SELARL GIRARDOT  
Greffe N° : 2025J485

Juge commissaire :

L'an deux mille vingt-cinq ,  
Le quinze décembre,

Je soussignée, SELARL GIRARDOT, 15 rue Duchesne de  
Denant à LA ROCHE SUR YON, agissant en vertu d'un  
jugement du Tribunal de Commerce de La Roche sur Yon, en  
date du dix décembre, ayant ouvert la procédure de  
Liquidation Judiciaire de : EURL VENDEE COURTAGE  
TRAVAUX 39 Impasse rené robin 85000 La Roche-sur-Yon

Me suis transportée ce jour au Le Chatenay , afin de  
procéder à l'inventaire des actifs et autres biens corporels  
dépendant de la procédure de Liquidation Judiciaire

Nous avons procédé comme suit, à savoir :

## Inventaire EURL VENDEE COURTAGE TRAVAUX

### Lot 1

Stocks

Stock de portes, bois pour une valeur déclarative de 1000€



### Lot 2

Matériel d'exploitation

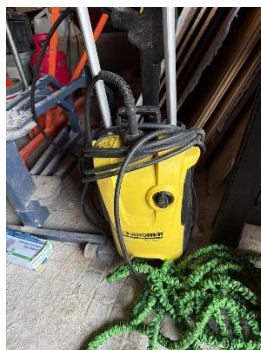
5 paires de tréteaux plastiques STROXX



### Lot 3

Matériel d'exploitation

Nettoyeur haute pression KARCHER K5 Compact de +-2022



### Lot 4

Matériel d'exploitation

Lève plaques EDMA Plac 450



## Inventaire EURL VENDEE COURTAGE TRAVAUX

### Lot 5

Matériel d'exploitation  
4 serres joints



### Lot 6

Matériel d'exploitation  
Chalumeau (bouteille de gaz appartenant à  
antargaz)



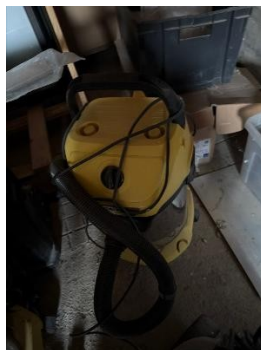
### Lot 7

Matériel d'exploitation  
Aspirateur de chantier MAKITA



### Lot 8

Matériel d'exploitation  
Aspirateur KARCHER



## Inventaire EURL VENDEE COURTAGE TRAVAUX

### Lot 9

Matériel d'exploitation  
Aspirateur KARCHER WD5



### Lot 10

Matériel d'exploitation  
Coffret scie cloche MILWAUKEE



### Lot 11

Matériel d'exploitation  
Kit de soudure Rothenberger Industrial .  
comprend un fer à souder, câbles et bobine  
d'étain Ø 1.5 mm.



### Lot 12

Stocks  
Stock de visserie pour une valeur déclarative de  
600€



## Inventaire EURL VENDEE COURTAGE TRAVAUX

### Lot 13

Matériel d'exploitation  
Tronçonneuse pendulaire pour ossature  
métallique SIDAMO



### Lot 14

Matériel d'exploitation  
Scie circulaire sur batterie MAKITA



### Lot 15

Matériel d'exploitation  
Perceuse et visseuse sur batterie MAKITA



### Lot 16

Matériel d'exploitation  
Scie sauteuse sur batterie MAKITA en coffret





## Inventaire EURL VENDEE COURTAGE TRAVAUX

### Lot 17

Matériel d'exploitation

2 perceuses, 2 visseuses sur batterie MAKITA



### Lot 18

Matériel d'exploitation

Rainureuse filaire MAKITA en l'état



### Lot 19

Matériel d'exploitation

7 troisième main



### Lot 20

Stocks

Colonne de douche BOSSINI



## Inventaire EURL VENDEE COURTAGE TRAVAUX

### Lot 21

Stocks

Cuisine équipée neuve à poser avec four, plaque, évier, réfrigérateur, de 2,40 m, plan de travail, meubles et accessoires (1200€ LEROY MERLIN)



### Lot 22

Matériel d'exploitation

Aiguille de tirage sur dévidoir



### Lot 23

Mobilier de bureau

Lot d'étagères démontées



### Lot 24

Stocks

Stock de parquets stratifiés, sols, et sous couches GERFLOR pour une valeur déclarative de 300€

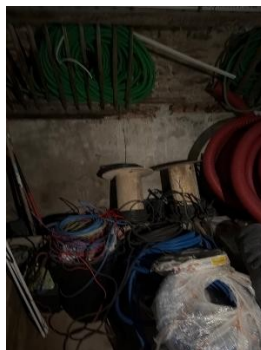


## Inventaire EURL VENDEE COURTAGE TRAVAUX

### Lot 25

Stocks

Stock de cables et touret de cables pour une valeur déclarative de 500€



### Lot 26

Stocks

Stock de gaines, appareillages, spots, boîtiers, 2 radiateurs , pour une valeur déclarative de 1500€



### Lot 27

Matériel d'exploitation

Diable de manutention MAKITA



### Lot 28

Matériel d'exploitation

Guillotine à placo EDMA





## Inventaire EURL VENDEE COURTAGE TRAVAUX

### Lot 29

Matériel d'exploitation  
Rabot filaire DEXTER



### Lot 30

Matériel d'exploitation  
Scie circulaire filaire ENERGER



### Lot 31

Matériel d'exploitation  
Agrafeuse électrique filaire RAPID



### Lot 32

Matériel d'exploitation  
Scie sauteuse filaire SKIL



## Inventaire EURL VENDEE COURTAGE TRAVAUX

### Lot 33

Matériel d'exploitation

Rabot filaire BLACK&DECKER



### Lot 34

Matériel d'exploitation

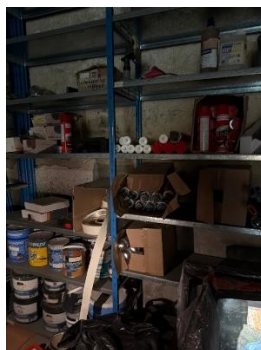
Perforateur filaire MAKITA avec mèches



### Lot 35

Stocks

Lot de consommables pour une valeur déclarative de 200€



### Lot 36

Matériel d'exploitation

10 étagères métalliques légères



## Inventaire EURL VENDEE COURTAGE TRAVAUX

### Lot 37

Stocks

Toile de verre pour une valeur déclarative de 100€



### Lot 38

Matériel d'exploitation

Perforateur sur batterie MILWAUKEE



### Lot 39

Matériel d'exploitation

Niveau laser MILWAUKEE L4 CLLP



### Lot 40

Matériel d'exploitation

Outil multifonctions filaire BOSCH 250 Ceb



## Inventaire EURL VENDEE COURTAGE TRAVAUX

### Lot 41

Matériel d'exploitation

Radio de chantier MILWAUKEE



### Lot 42

Stocks

50 futs de peinture blanche de 15l (non ouvert)



### Lot 43

Matériel d'exploitation

Scie sabre sur batterie MILWAUKEE



### Lot 44

Matériel d'exploitation

Visseuse sur batterie MILWAUKEE



## Inventaire EURL VENDEE COURTAGE TRAVAUX

### Lot 45

Matériel d'exploitation  
Meuleuse sur batterie MILWAUKEE



### Lot 46

Matériel d'exploitation  
Coffret scie cloche



### Lot 47

Matériel d'exploitation  
Scie circulaire MAKITA



### Lot 48

Matériel d'exploitation  
Sac STROXX avec outillages à main





## Inventaire EURL VENDEE COURTAGE TRAVAUX

### Lot 49

Matériel d'exploitation

3 escabeaux et échelle télescopique



### Lot 50

Matériel d'exploitation

Coffrets douilles DEXTER et STROXX



### Lot 51

Stocks

Volet roulant SAMFI 2,4 x 2 m







### Lot 52

Stocks

2 châssis fixe alu 600 x 215 GIMM



Inventaire EURL VENDEE COURTAGE TRAVAUX				
<b>Lot 53</b> Stocks Porte du local (posé par l'EURL)				
<b>Lot 54</b> Stocks Volet roulant du local (posé par l'EURL) 2,5 x 2				
<b>Lot 55</b> Stocks Stock de fenêtres, moteur de volets roulants pour une valeur déclarative de 500€				
<b>Lot 56</b> Crédit bail Ctte CITROEN JUMPER, Fg, Go, 7 Cv, immatriculé GC-623-GN, du 08/10/2021, en crédit bail CREDIPAR, 79.300Km (contrat non fourni)				18500€

## Inventaire EURL VENDEE COURTAGE TRAVAUX

### Lot 57

Crédit bail

Ctte CITROEN JUMPER, Fg, Go, 7 Cv,  
immatriculé GE-537-XS, du 25/02/2022, en  
crédit bail CREDIPAR, 69.970 Km, (contrat non  
fourni)



18500€

### Lot 58

Utilitaires légers - Véhicules de société

Ctte CITROEN JUMPER, Go, 7 Cv, immatriculé  
FM-634-KD, du 17/12/2019, 182.828 Km, carte  
grise jamais changée après le rachat du crédit  
bail



### Lot 59

Matériel d'exploitation

APPLE iMac 21,5" de 2014



### Lot 60

Matériel d'exploitation

Ordinateur portable ACER i3 de 2014



Fait à LA ROCHE SUR YON  
Le lundi 15 décembre 2025  
INGRID GIRARDOT,





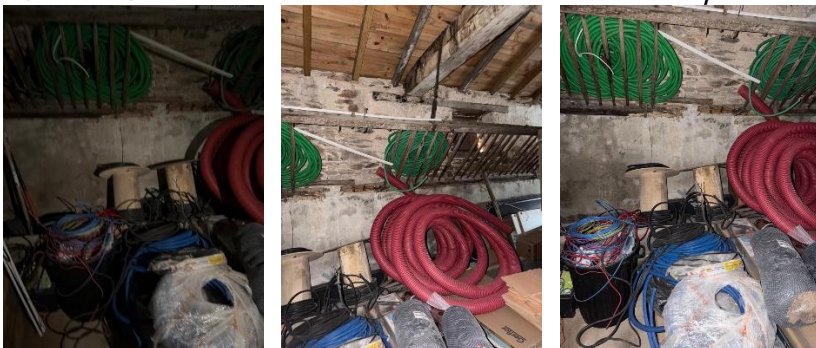
**Lot n° 4 - Lève plaques EDMA Plac 450**



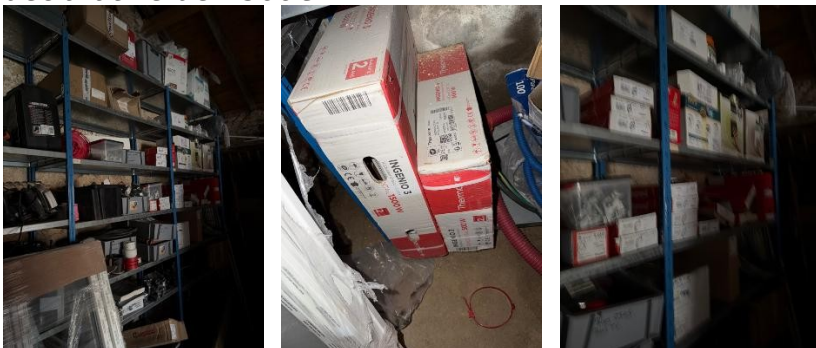
**Lot n° 12 - Stock de visserie pour une valeur déclarative de 600€**



**Lot n° 25 - Stock de cables et touret de cables pour une valeur déclarative de 500€**



**Lot n° 26 - Stock de gaines, appareillages, spots, boîtiers, 2 radiateurs , pour une valeur déclarative de 1500€**





**Lot n° 50 - Coffrets douilles DEXTER et STROXX**



**Lot n° 55 - Stock de fenêtres, moteur de volets roulants pour une valeur déclarative de 500€**

