



SELARL GIRARDOT
COMMISSAIRE PRISEUR JUDICIAIRE

Etat descriptif et estimatif des actifs dépendants de la procédure de **Liquidation Judiciaire**

SNC LES DEUX COLOMBES

28 Rue du Général Leclerc
85330 Noirmoutier-en-l'Île

A LA REQUETE DE

SELARL PELLETIER
LIQUIDATEUR JUDICIAIRE

EN PRÉSENCE DE

GIRARDEAU/ARTUS CO
GERANTS

Dossier N°: JLJ240475 / SELARL GIRARDOT
Greffe N° :

Juge commissaire : Monsieur Yannis GAUDIN

L'an deux mille vingt-quatre ,
Le vingt-quatre juillet,

Je soussignée, SELARL GIRARDOT, 15 rue Duchesne de Denant à LA ROCHE SUR YON, agissant en vertu d'un jugement du Tribunal de Commerce de La Roche sur Yon, en date du dix-sept juillet, ayant ouvert la procédure de Liquidation Judiciaire de : SNC LES DEUX COLOMBES 28 Rue du Général Leclerc 85330 Noirmoutier-en-l'Île

Me suis transportée ce jour afin de procéder à l'inventaire des actifs et autres biens corporels dépendant de la procédure de Liquidation Judiciaire

Nous avons procédé comme suit, à savoir :

Inventaire SNC LES DEUX COLOMBES

Lot

Biens incorporels

Licence IV déplaçable sur Noirmoutier

Lot 1

Matériel d'exploitation

Enseigne Tabac, FDJ, Jupiler et bières



Lot 2

Location

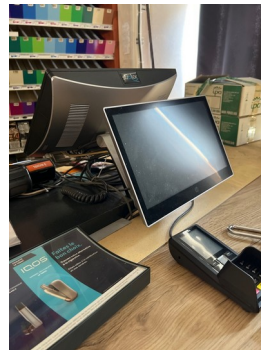
Borne Nickel (mise à disposition Nickel)



Lot 3

Location

Système de caisse HP avec TPE, lecteur douchette et imprimantes (en location Strator)



Lot 4

Matériel d'exploitation

7 Tabourets de bar, 4 tables de bar

9 tables de bar mélaminées et 22 chaises

5 tables de terrasse



Inventaire SNC LES DEUX COLOMBES

Lot 5

Matériel d'exploitation
Escabeau métallique et aspirateur traîneau
Rowenta



Lot 6

Matériel d'exploitation
Téléviseur écran plat Philips avec support mural



Lot 7

Matériel d'exploitation
Trieuse à monnaie Securina 24



Lot 8

Matériel d'exploitation
2 tours réfrigérés arrière bar Gamko



Inventaire SNC LES DEUX COLOMBES

Lot 9

Matériel d'exploitation
Machine à glaçons inox Hoshizaki



Lot 10

Mobilier de bureau
Meuble bar et arrière bar immeuble par destination



Lot 11

Stocks
Petit stock de papiers à tabac et recharges,
tabacs et cigares, tabac à chicha pour environ
500€



Lot 12

Matériel d'exploitation
2 Caméras de surveillance filaire



Inventaire SNC LES DEUX COLOMBES

Lot 13

Stocks

Lot de verres et tasses



Lot 14

Matériel d'exploitation

Stop trottoirs Coca et Orangina, ardoise et décorations de bar



Lot 15

Stocks

Petit lot de produits ménagers et nécessaire d'entretien



Lot 16

Matériel d'exploitation

Séparateur de terrasse en bois



Inventaire SNC LES DEUX COLOMBES

Lot 17

Stocks
Restes de carrelage



Lot 18

Matériel d'exploitation
Nettoyeur Karcher K4



Lot 19

Matériel d'exploitation
Souffleur broyeur Ryobi 3000w



Lot 20

Matériel d'exploitation
Tiroir caisse



Inventaire SNC LES DEUX COLOMBES

Lot 21

Matériel d'exploitation
Étagères bicolore modernes



Lot 22

Matériel d'exploitation
Lot d'étagères plastiques et une étagère
métallique



Lot 23

Stocks
Petit lot de vins



Lot 24

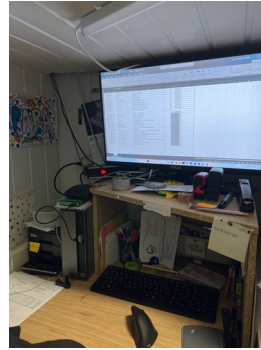
Matériel d'exploitation
Coffre fort ChubbSafes



Inventaire SNC LES DEUX COLOMBES

Lot 25

Matériel d'exploitation
Ordinateur de bureau comprenant l'unité centrale Lenovo, écran plat ASUS, imprimante Epson et fournitures de bureau



Lot 26

Matériel d'exploitation
Broyeur de documents



Lot 27

Matériel d'exploitation
Nécessaire serpillère et borne de prévention



Lot 28

Location
Citroën Berlingo FY-441-CT du 25/03/2021,
VR7EFYHYCMJ558562, GO, 5CV, 23.000 kms
environ
Location longue durée CREDIPAR, contrat
n10626908305 du 16/11/2021



Inventaire SNC LES DEUX COLOMBES

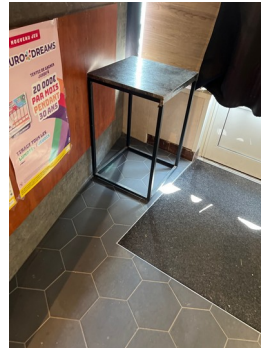
Lot 29

Matériel d'exploitation
Vitrine toutes faces sur roulettes



Lot 30

Matériel d'exploitation
Table d'appoint vétuste



Lot 31

Matériel d'exploitation
Rampes d'éclairage et luminaires modernes
(sous réserve de démontage propre sans endommager les locaux)



Fait à LA ROCHE SUR YON
Le mercredi 24 juillet 2024
INGRID GIRARDOT,

