



SELARL GIRARDOT
COMMISSAIRE PRISEUR JUDICIAIRE

Etat descriptif et estimatif des actifs dépendants de la procédure de **Liquidation Judiciaire**

**SARL
MICROBRASSERIE LA
TORCHE**

184 Rue Joseph Gaillard
85600 Montaigu-Vendée

A LA REQUETE DE

SELARL PELLETIER
LIQUIDATEUR JUDICIAIRE

EN PRÉSENCE DE

BENJAMIN CARVALHO GERANT

Dossier N°: JLJ240311 / SELARL GIRARDOT
Greffes N° :

Juge commissaire : Monsieur Michel CAILLET

L'an deux mille vingt-quatre ,
Le dix-sept mai,

Je soussignée, SELARL GIRARDOT, 15 rue Duchesne de Denant à LA ROCHE SUR YON, agissant en vertu d'un jugement du Tribunal de Commerce de La Roche sur Yon, en date du quinze mai, ayant ouvert la procédure de Liquidation Judiciaire de : SARL MICROBRASSERIE LA TORCHE 184 Rue Joseph Gaillard 85600 Montaigu-Vendée

Transport ce jour au 184 Rue Gaillard Montaigu , afin de procéder à l'inventaire des actifs et autres biens corporels dépendant de la procédure de Liquidation Judiciaire

Nous avons procédé comme suit, à savoir :

Inventaire SARL MICROBRASSERIE LA TORCHE

Lot 1

Matériel d'exploitation

Groupe eau glacée PARTENAIR, modèle FRC017
3-400-50, puissance 16,4 Kw, d'octobre 2023



Lot 2

Matériel d'exploitation

Tank à lait 32 H/l avec résistance 35 kw
SERCAP, modèle First 3000 Se, de 1996



Lot 3

Matériel d'exploitation

Cuve basculante d'empâtage 22 H/l ALFA
LAVAL, modèle CRSOF20, (grilles inox rajoutés)
avec socle



Lot 4

Matériel d'exploitation

Cuve d'ébullition 20 H/l EISCHEID avec 4
résistances de 20 k chacune



Inventaire SARL MICROBRASSERIE LA TORCHE

Lot 5

Matériel d'exploitation
Refroidisseur à plaques ALFA LAVAL type TL3
PLG



Lot 6

Matériel d'exploitation
2 cuves grillagées métalliques 1000 l



Lot 7

Matériel d'exploitation
Pompe centrifuge SCP B25 de 1,1 Kw avec variateur de Novembre 2021 et pompe centrifuge SCP B25 de 0,55 kw avec variateur d'Aout 2021



Lot 8

Matériel d'exploitation
Tuyaux transferts de 12 m, 2 tuyaux de 3 m, et tuyau de 2 m en clamp de marque MULTIFOOD



Inventaire SARL MICROBRASSERIE LA TORCHE

Lot 9

Matériel d'exploitation
Marmite inox férule clamp



Lot 10

Matériel d'exploitation
3 fermenteurs 20 H/l utile, isobar, glycolé,
WATER4LIFE de 2023, avec accessoires



Lot 11

Matériel d'exploitation
Marmite inox avec résistance 9000 w



Lot 12

Matériel d'exploitation
Balance RX 150M, M=150 Kg, min=20g



Inventaire SARL MICROBRASSERIE LA TORCHE

Lot 13

Matériel d'exploitation

Concasseur 500 Kg/ heure SAMTA JMF 34



Lot 14

Matériel d'exploitation

Laveuse de fûts fabrication artisanale



Lot 15

Matériel d'exploitation

Détendeur micromatique (réducteur de pression CO2)



Lot 16

Matériel d'exploitation

Réchauffeur CO2 500 W de Mars 2023



Inventaire SARL MICROBRASSERIE LA TORCHE

Lot 17

Matériel d'exploitation
Lot de petit matériel inox avec clamp



Lot 18

Matériel d'exploitation
Cuve d'houblonnage à froid WATER4LIFE Hops
Drop, 15 l, de mars 2023



Lot 19

Matériel d'exploitation
40 fûts de 20 l inox vide, 25 en 30 l inox vide



Lot 20

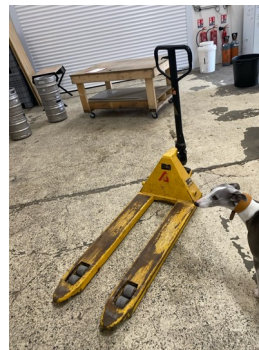
Matériel d'exploitation
40 fûts POLYKEG Pro 30 l sans poche tête A



Inventaire SARL MICROBRASSERIE LA TORCHE

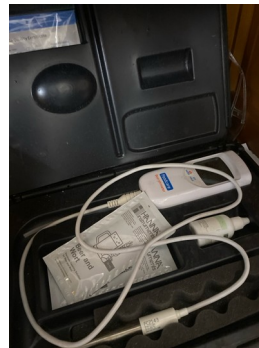
Lot 21

Matériel d'exploitation
Transpalette 2,5 t en l'état



Lot 22

Matériel d'exploitation
PH-mètre HANNA FoodCare compact étanche spécial bière



Lot 23

Matériel d'exploitation
Compteur de CO2 analogique portable "Carbo doseur" PENTAIR HAFFMANS (appareil non vérifié depuis 2020)



Lot 24

Matériel d'exploitation
Balance GRAM DSX30, M=30 Kg, min=1g



Inventaire SARL MICROBRASSERIE LA TORCHE

Lot 25

Stocks

Cartons emballage "tourniquets pour canettes"
(7 cartons pleins)



Lot 26

Stocks

Capsules d'étanchéité pour futs de bières



Lot 27

Matériel d'exploitation

Tireuse à bières LINDER type KONTACT 70/k, 2
becs, tête A, d'octobre 2023



Lot 28

Matériel d'exploitation

Tireuse à bières LENNE V400, 2 becs, modèle
ECO XL MOBI



Inventaire SARL MICROBRASSERIE LA TORCHE

Lot 29

Matériel d'exploitation
2 bacs plastiques



Lot 30

Autres matériels inventoriés
2 bombonnes de CO2 appartenant à
LOGISTICAVE 3 Rue Eiffel, 44140 Aigrefeuille-
sur-Maine



Lot 31

Stocks
+-3225 canettes de bières blonde (6 références)
pour une valeur déclarative de 8000€ PV (1ere
DLC en Dec 2024, puis 2025 et 2026)



Lot 32

Stocks
43 futs POLYKEG 30 l de bières blonde



Inventaire SARL MICROBRASSERIE LA TORCHE

Lot 33

Stocks

7 futs inox 30 l de bières blonde



Lot 34

Stocks

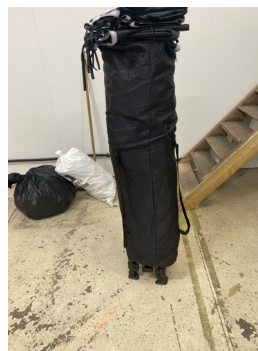
28 fûts inox 20 l de bières blonde



Lot 35

Matériel d'exploitation

Barnum 3*3m



Lot 36

Matériel d'exploitation

Imprimante Epson XP2200



Inventaire SARL MICROBRASSERIE LA TORCHE

Lot 37

Matériel d'exploitation
Ordinateur LENOVO ICI7, écran VIEWSONIC



Lot 38

Matériel d'exploitation
3 extincteurs



Fait à LA ROCHE SUR YON
Le vendredi 17 mai 2024
INGRID GIRARDOT,



ANNEXES - Photos

Lot n° 19 - 40 fûts de 20 l inox vide, 25 en 30 l inox vide



Lot n° 25 - Cartons emballage "tourniquets pour canettes" (7 cartons pleins)



Lot n° 31 - +-3225 canettes de bières blonde (6 références) pour une valeur déclarative de 8000€ PV (1ere DLC en Dec 2024, puis 2025 et 2026)

